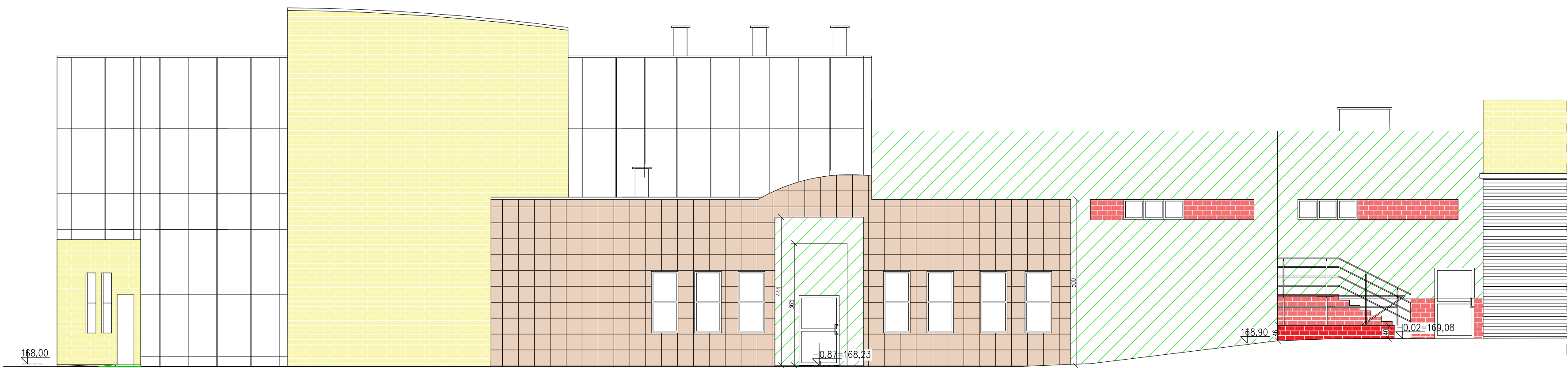
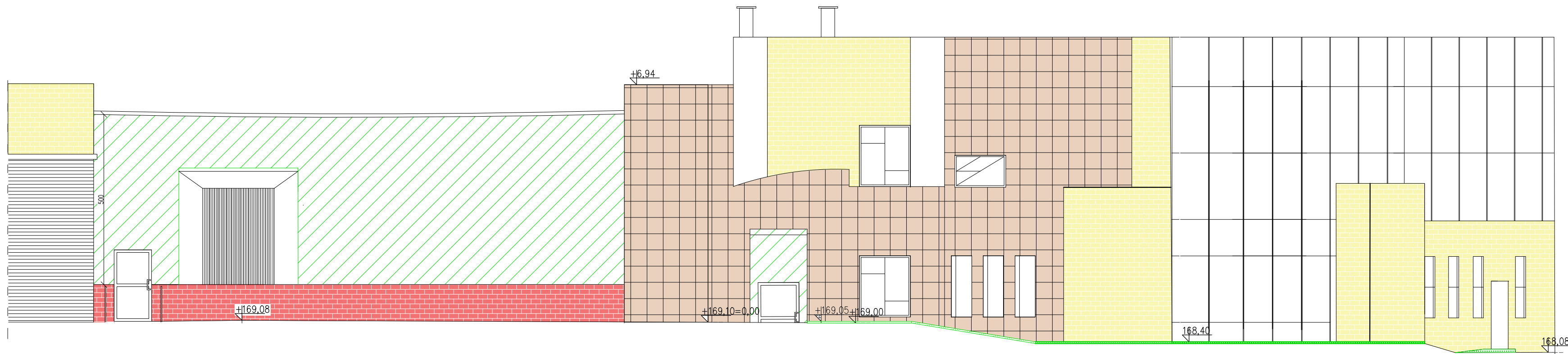


ELEWACJA POŁUDNIOWA SKALA 1:100



ELEWACJA PÓŁNOCNA SKALA 1:100



LEGENDA:

- CEGLA CERAMICZNA PEŁNA ŻÓŁTA
- TYNK
- PŁYTY GRESOWE
- COKÓŁ Z CEGŁY CERAMICZNEJ PEŁNEJ CZERWONEJ
- OBSZAR POZA OPRACOWANIEM
- REMONTOWANE ELEWACJE
- REMONTOWANE SCHODY/PODESTY/ POCHYLNIE
- ELEMENTY DO DEMONTAŻU I PONOWNEGO MONTAŻU

1. Projekt rozpatrywać łącznie z opisem technicznym.
- 2.Wszelkie prace należy prowadzić zgodnie z zasadami sztuki budowlanej, szczegółowymi zaleceniami polskich przepisów i norm branżowych, atestów i dopuszczeń do stosowania oraz według zaleceń i zgodnie z technologiami producentów wszelkich wyrobów i systemów stosowanych w realizacji projektu.
- 3.Niniejsza dokumentacja stanowi część opracowania wielobranżowego. Dokumentację wielobranżową należy rozpatrywać jako całość.
- 4.Nie należy prowadzić robót w oparciu o dokumentację jednej branży bez sprawdzenia ich odniesień do pozostałych branż.

ATM

"ATM" Krzysztof Mikłaszewicz- usługi budowlane

15-399 Białystok, ul.Skłodowska 12 lok. 107

tel. 85 742 40 08 wew. 20 , atmprojekty@interia.pl

NR RYS.

A-6

DATA

10.06.2021

NAZWA I ADRES OBIEKTU BUDOWLANEGO

BUDYNEK ODPRAW CELNYCH I KONTROLI SZCZEGÓŁOWEJ SAMOCHODÓW CIĘŻAROWYCH NR 3A NA PLATFORMIE WJAZDOWEJ DROGOWEGO PRZEJŚCIA GRANICZNEGO W KUŹNICY

STADIUM PROJEKTU:

NAZWA RYSUNKU:

SKALA:

P.W.

ELEWACJE PŁD-WSCH. PŁN-ZACH.

1:100

SPECJALNOŚĆ:

PROJEKTANCI:

PODPIS:

KONSTRUKCYJNO-BUDOWLANA

OPRACOWANIE CHRONIONE PRAWEM AUTORSKIM